



ESTRUCTURA ORGÁNICA DEL GOBIERNO DEPARTAMENTAL DE ITAPÚA

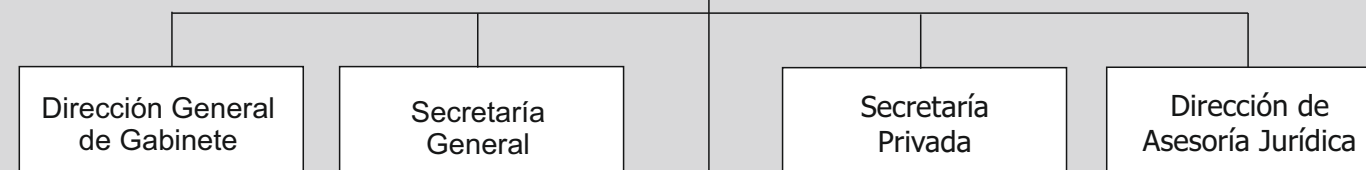
(Resolución N° 44/2018)



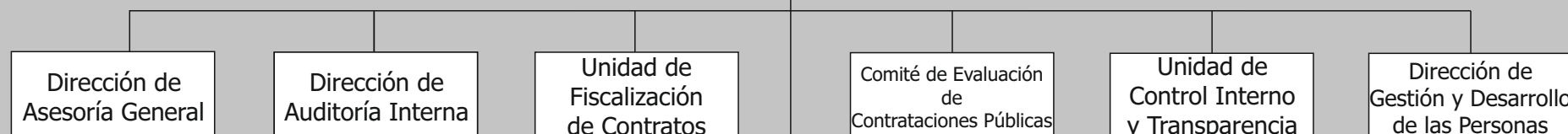
NIVEL I:
DE CONDUCCIÓN
POLÍTICA



NIVEL II:
DE DEPENDENCIAS
ESTRATÉGICAS Y
ORGÁNICAS DE APOYO



NIVEL III:
DE DEPENDENCIAS
ESTRATÉGICAS,
ORGÁNICAS DE APOYO Y CONTROL



NIVEL IV:
DE ORGÁNICAS
MISIONALES
(Secretarías Departamentales)



MARCO LEGAL:

Constitución Nacional.

Ley 426/1994 "Que establece la Carta Orgánica del Gobierno Departamental".

Demás normativas que componen el Derecho Positivo Nacional.